



COMITATO PER IL  
PARCO REGIONALE  
DELLA BRUGHIERA

[www.comitatoparcobrughiera.it](http://www.comitatoparcobrughiera.it)

## DOMENICA 28 AGOSTO 2011 SESTA PASSEGGIATA NELLA BRUGHIERA

ALL'INTERNO DEL PROGRAMMA "LE STAGIONI DEL PARCO"  
ORGANIZZATO DALLE ASSOCIAZIONI DEL TERRITORIO  
PER CONOSCERE IL PARCO REGIONALE DELLA BRUGHIERA:

### Dall'Acquanegra al Bassone acque e ambienti del parco

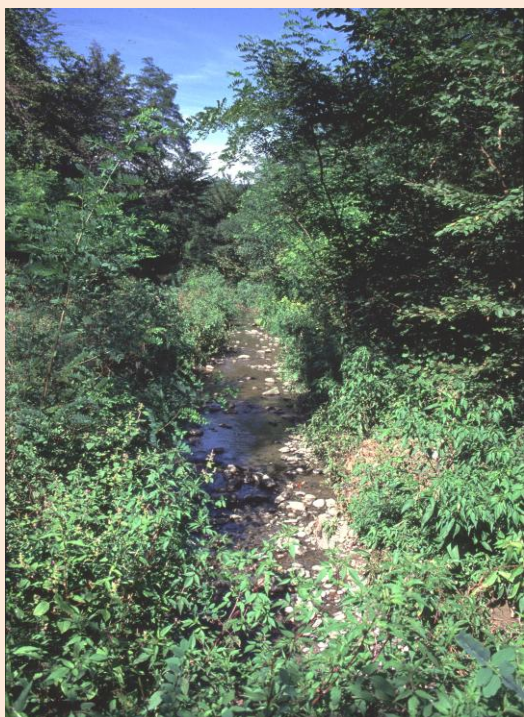
a cura del Museo Civico e dell'Associazione Ecologica La Puska di Lentate sul Seveso



L'Oasi della torbiera del Bassone



Una nitticora al Bassone



Il Rio Acquanegra

Percorso su sentieri segnalati di circa 10 km  
(durata 4 ore e 30' circa)

**Munirsi di scarpe adatte per andare nei boschi.**

**Ritrovo ore 8.00 alla stazione FS di Camnago-Lentate.  
Trasferimento in treno fino a Cucciago  
quindi attenzione ad arrivare in orario  
per avere il tempo di fare i biglietti  
(costo a carico dei partecipanti).**

Informazioni ed iscrizioni:

[www.lapuska.com](http://www.lapuska.com) [info@lapuska.com](mailto:info@lapuska.com) Tel. 349.2981983

**In caso di maltempo, la mattina di domenica, chiamare  
il telefono sopra indicato per accertarsi  
se viene annullata l'uscita.**