



COMITATO
PER IL PARCO REGIONALE
DELLA BRUGHIERA
C.F.: 91124990150
www.comitatoparcobrughiera.it



Domenica 09 giugno 2013

settimana uscita nella Brughiera e nei Parchi

**ALL' INTERNO DEL PROGRAMMA LE STAGIONI DEL PARCO
ORGANIZZATO DALLE ASSOCIAZIONI DEL TERRITORIO
PER CONOSCERE LE BELLEZZE DELL AMBIENTE**

- Parco La Valletta - Monticello

IL PARCO AGRICOLO DELLA VALLETTA E LE PRESENZE STORICO-ARTISTICHE DI QUESTI TERRITORI

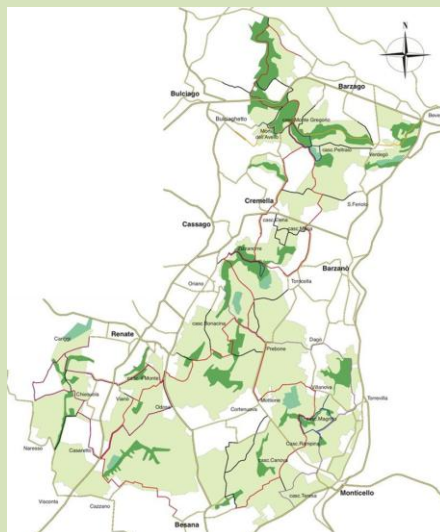
A CURA DI: Associazione Amici della Valletta.

RITROVO:

Ritrovo ore 8,30 a Barzago (LC)
in fondo a via Leopardi.
Posteggio davanti a aziende (Conti e Plasteco)

PERCORSO:

su sentieri segnalati di circa 8 km
(durata 4 ore circa). Si passa da oratorio
di S. Stefano, chiesa dei Morti dell'Avello
e chiesetta di Verdegò con masso avello.
Si prosegue per le Cascine Montegregorio
e Peltraio sull'antico sentiero del Vai,
circondato da uno degli ultimi boschi di
castagno.
Scopriremo due caratteristici stagni,
zone umide di riproduzione degli anfibi.
Prima di pranzo o nel pomeriggio sarà possibile
visitare anche la Tomba dei Visconti
presso S. Salvatore a Cassago.
Per chi vuole, pranzo al sacco alla Cascina
Canova di Monticello dove è anche possibile
pranzare a prezzo contenuto e partecipare,
nel pomeriggio, alla Festa della Valletta.
Scarpe idonee per escursionismo.



Masso avello



Stagno Lieti fiorito



Chiesetta di Verdegò

INFORMAZIONI:

licia.k@alice.it - tel. 0362 924694 cell. 339 7640448 amicidellavalletta@yahoo.it www.lavalletta.org

Assicurazioni a carico dei partecipanti.

Gli organizzatori non si assumono responsabilità per eventuali incidenti o danni alla persona e/o alle cose.

**In caso di maltempo chiamare domenica mattina
i numeri sopra indicati per accertarsi se l'uscita è annullata.**